

# Comment favoriser en Ile-et-Vilaine la conciliation vie familiale/vie professionnelle des salariés parents ?



26 juin 2023



**Comment les familles du département  
réussissent-elles à concilier  
leur vie familiale avec leur vie professionnelle ?  
Quels sont leurs besoins et leurs aspirations ?**

Enquête et rapport d'étude réalisés par

*“opinionway*





# Définitions, périmètre, enjeux et agenda





# Définitions et périmètre

- La vie familiale n'est pas du même registre que la vie personnelle/privée : elle s'inscrit dans une fonction, pour laquelle la loi a fixé des **obligations**.
- Le Code civil oblige ainsi les parents à **assurer l'éducation et le développement de leurs enfants**, jusqu'à leur majorité ou leur émancipation. Nous pouvons également mentionner les contraintes qui pèsent sur les aidants familiaux.
- Cette obligation familiale suppose ... un minimum d'argent ... mais aussi un temps suffisant, en particulier pour s'occuper des jeunes enfants (cf 1000 premiers jours... et au-delà!) => injonction paradoxale qui crée de plus en plus de « burn-out parental »
- Les travailleurs sont donc confrontés à trouver un équilibre entre vie professionnelle / vie familiale / vie personnelle (tout autant nécessaire pour assurer l'équilibre... mais faisant plus l'objet de « choix »)
- Nous n'abordons aujourd'hui que les situations des salariés parents (pas les aidants, pas les non-salariés)
- Il existe des solutions à l'échelle locale, sujet du jour... mais cela dépend aussi de politiques nationales (politique familiale)



# Enjeux

- Enjeux pour les parents :
  - ✓ Comment permettre aux parents d'avoir le temps de s'occuper de leurs enfants, sans sacrifier leurs revenus, leurs emplois, leurs carrières, sans sacrifier leurs projets familiaux, pour leur bien-être et celui de leurs enfants ?
  - ✓ Comment réduire les inégalités femmes/hommes au sein des couples ?
- Enjeux pour les entreprises :

*« Mieux concilier responsabilités familiales et carrières professionnelles compte désormais parmi les dimensions importantes de la qualité de vie au travail. Et, partant, de la qualité du travail et de la performance des organisations. Les employeurs, privés et publics, ont intérêt à réinvestir le sujet familial. Il ne saurait se réduire, pour les entreprises, à une unique préoccupation de coût du travail », Christel Heydemann, ancienne DG de Schneider Electric, qui a depuis pris la direction générale d'Orange, co-auteur du Rapport pour renforcer le modèle français de conciliation entre vie des enfants, vie des parents et vie des entreprises (mars 2021)*
- Enjeux pour les collectivités : attractivité du territoire, satisfaction des habitants, prévention de la délinquance, cohésion sociale...
- Enjeux pour les enfants (futurs citoyens, travailleurs, parents...) : meilleur développement social, affectif et cognitif

# Agenda

- Application de la directive européenne « Work life balance »
- Projet de loi « Plein emploi »
- Service public de la petite enfance
- Convention d'objectifs et de gestion Etat-CNAF 2023-2027
- Projet de loi de finances de la sécurité sociale 2024
- Et... grande pénurie de travailleurs dans de nombreux métiers



# La méthodologie



# “ Méthodologie



- ▶ Étude réalisée auprès de **parents** de 18 ans et plus avec au moins un enfant de moins de 20 ans au foyer.
- ▶ Elle est le fruit d'une **enquête nationale représentative** et d'enquêtes « **boost** » auprès des départements souscripteurs.
- ▶ Elle comprend **250 parents** habitant dans **la région Bretagne** et **100 parents** habitant dans **le département de l'Ille-et-Vilaine**.



- ▶ L'échantillon national a été constitué selon la **méthode des quotas**, au regard des critères de **sexe, d'âge, de CSP, de nombre d'enfants au foyer et de poids du département**. Il a ensuite été **redressé pour être représentatif de la population étudiée** sur les variables de **sexe, âge, CSP, de nombre d'enfants au foyer, et de poids de la région**.
- ▶ Les résultats de **chaque région** ont fait l'objet d'un **redressement spécifique** sur les critères de **sexe, d'âge, de CSP, de nombre d'enfants au foyer, et de poids du département**.
- ▶ Les résultats de chaque département souscripteur ont ensuite été redressés sur les variables de **sexe et de nombre d'enfants au foyer**.



- ▶ Dates de terrain : les interviews ont été réalisées **entre le 14 octobre et le 8 décembre 2022**.



- ▶ Pour des cibles de particuliers, un seuil de 60 à 80 observations par segment observé est nécessaire pour obtenir une fiabilité acceptable de la variance observée. **100 interviews sont donc suffisantes pour analyser les résultats**.
- ▶ OpinionWay rappelle par ailleurs que les résultats de ce sondage doivent être lus en tenant compte des marges d'incertitude : 2,0 points au plus pour un échantillon de 2500 répondants ; 9,8 points au plus pour un échantillon de 100 répondants.





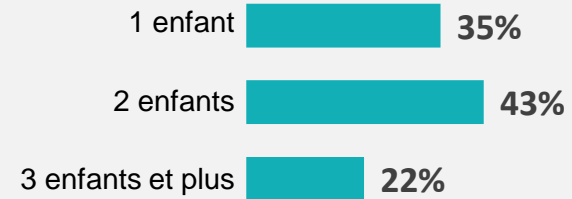
# Le profil des répondants de la région



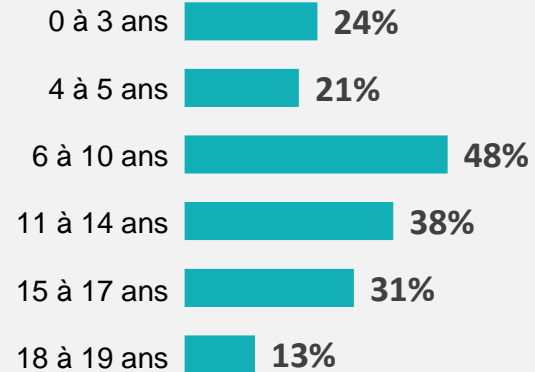
# “ Profil du foyer



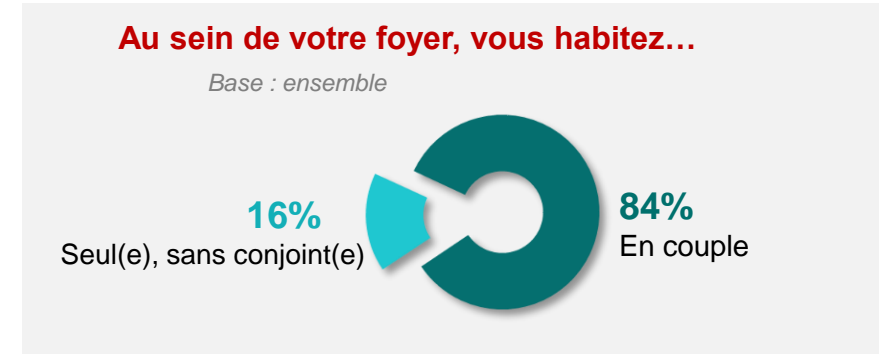
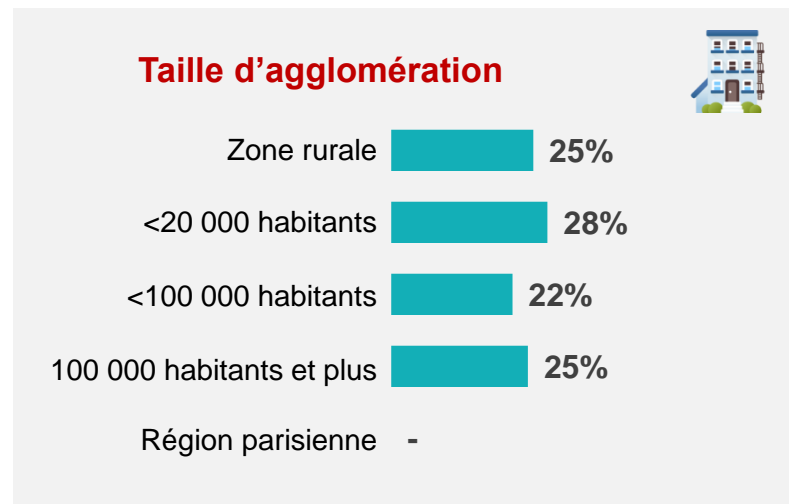
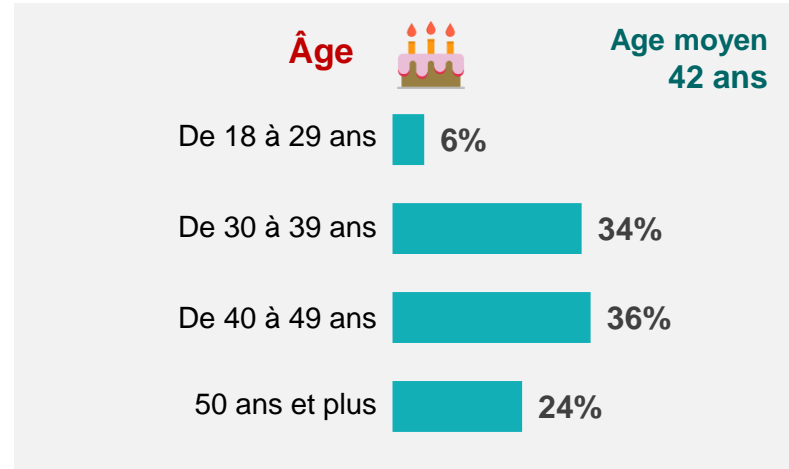
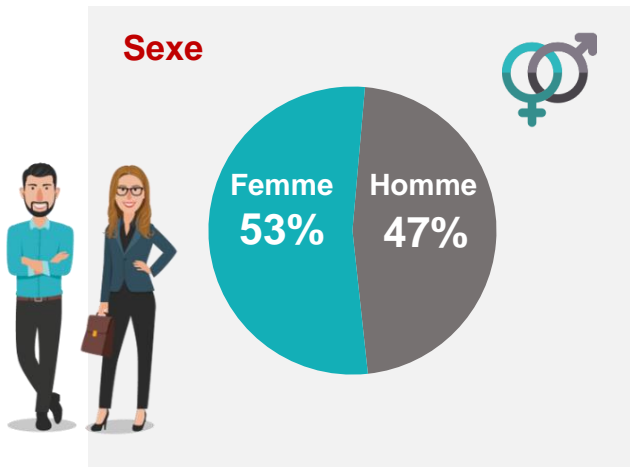
## Nombre d'enfants de moins de 20 ans au sein du foyer



## Age des enfants de moins de 20 ans au sein du foyer



# “ Profil des répondants



# “ Profil métier des répondants

## Statut professionnel

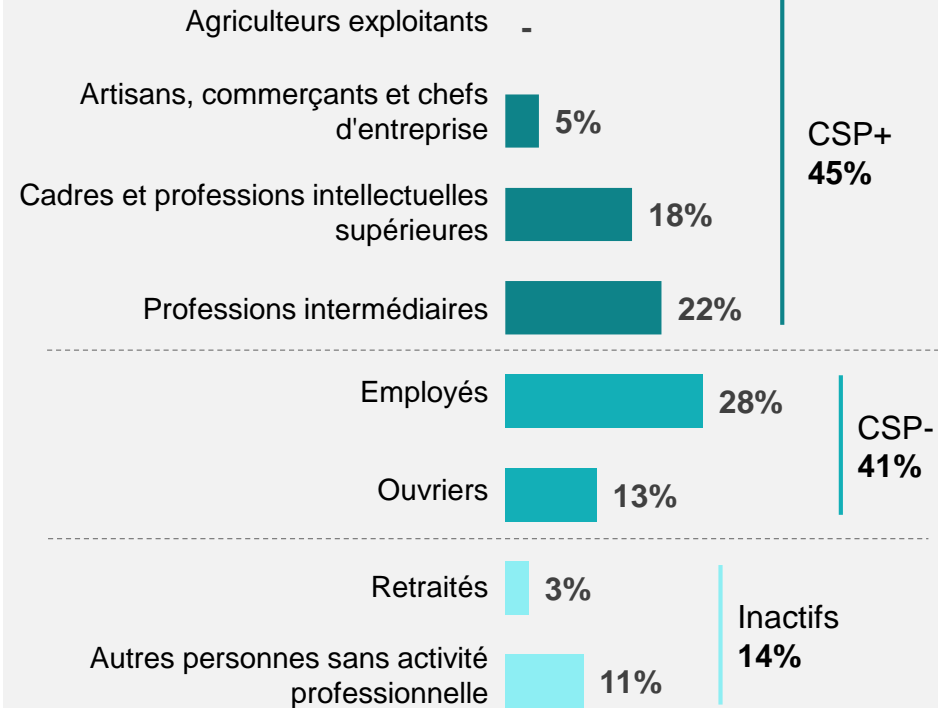
Travaillent à temps plein

Base : en activité (225)

84%



## Activité professionnelle





# L'analyse





**A**

Les difficultés rencontrées

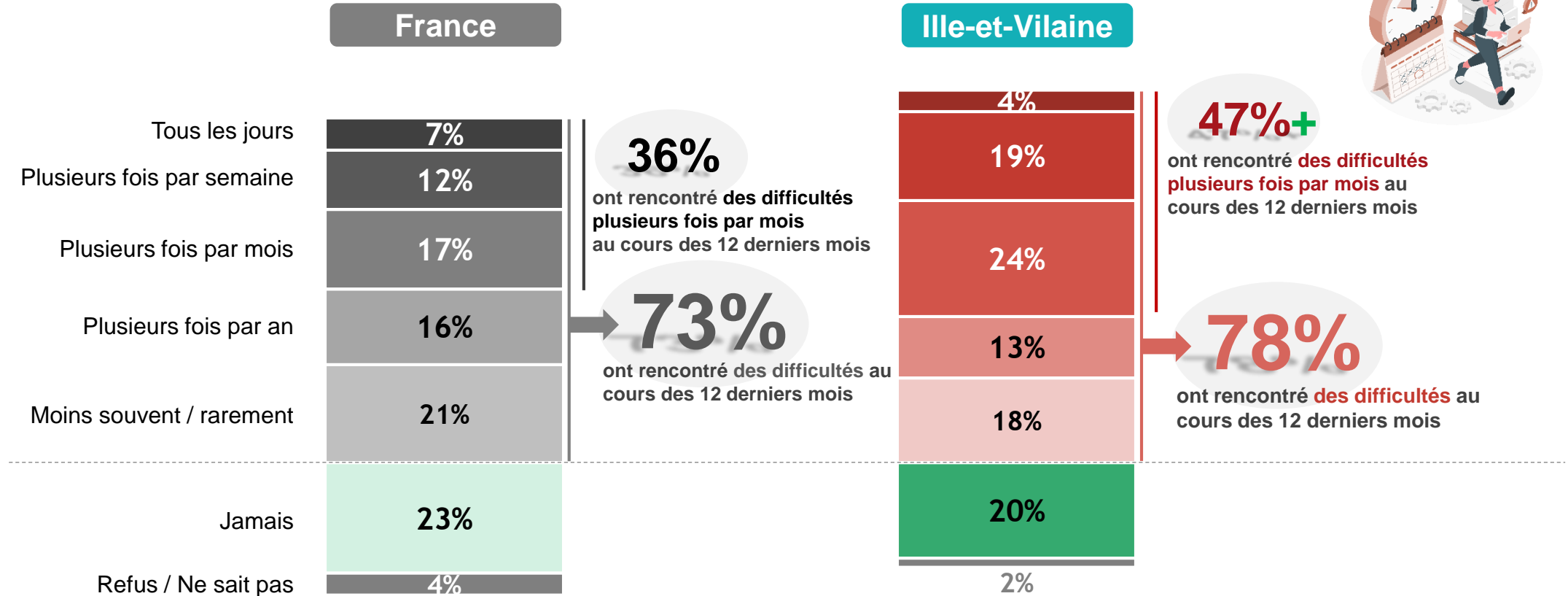


# En une année, près de 8 parents sur 10 ont rencontré des difficultés de conciliation vie pro/famille. Les Bretonnais y ont été confrontés à une fréquence plus élevée : plusieurs fois par mois pour près de la moitié

Question barométrique

C9 : Au cours des 12 derniers mois, combien de fois vous a-t-il été difficile de remplir vos responsabilités familiales parce que vous passiez trop de temps à votre travail ?

Base : ensemble des répondants qui travaillent en France (2185) / dans le département (88)



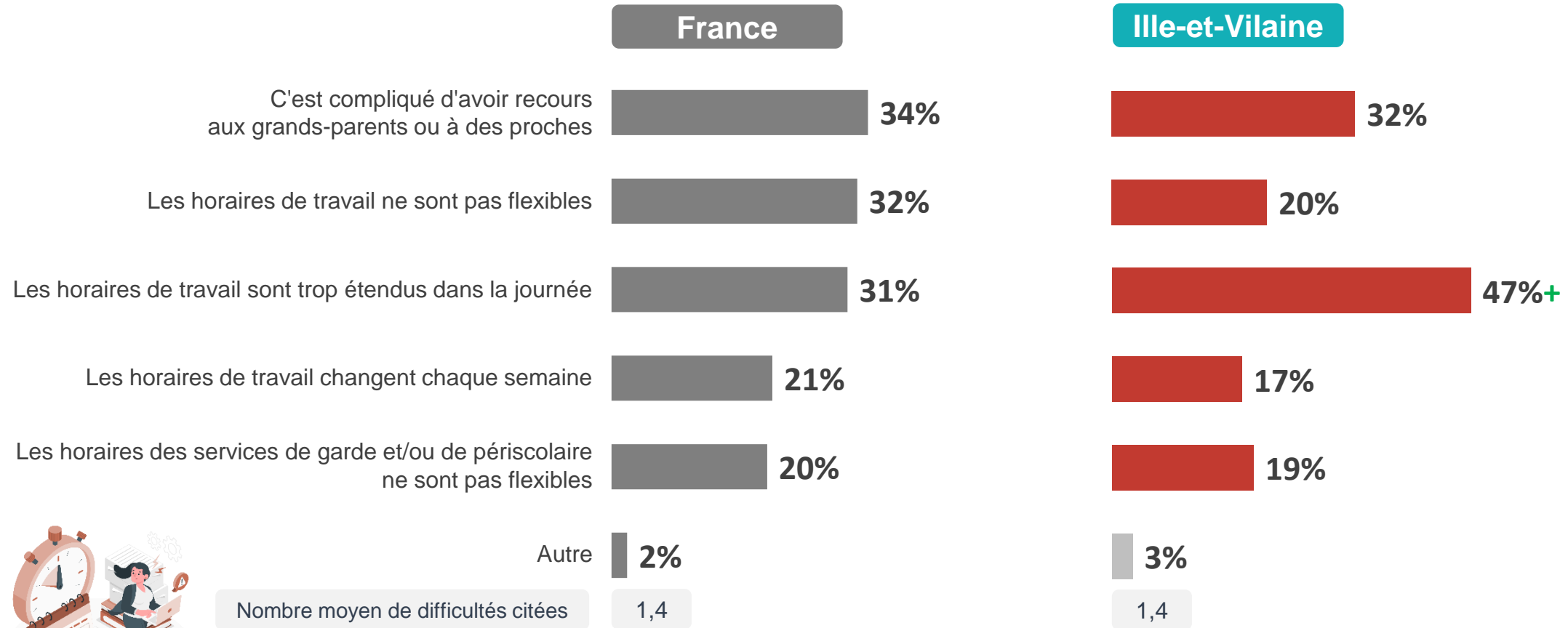


# A l'instar de l'ensemble des Français, les obstacles à la conciliation sont multifactoriels. Les Breilliens se disent nettement plus impactés par l'étendue des horaires de travail dans la journée

C10 : Pour quelle(s) raison(s) avez-vous rencontré ces difficultés ?

Base : ont rencontré des difficultés au cours des 12 derniers mois en France (1572) / dans le département (67)

Plusieurs réponses possibles



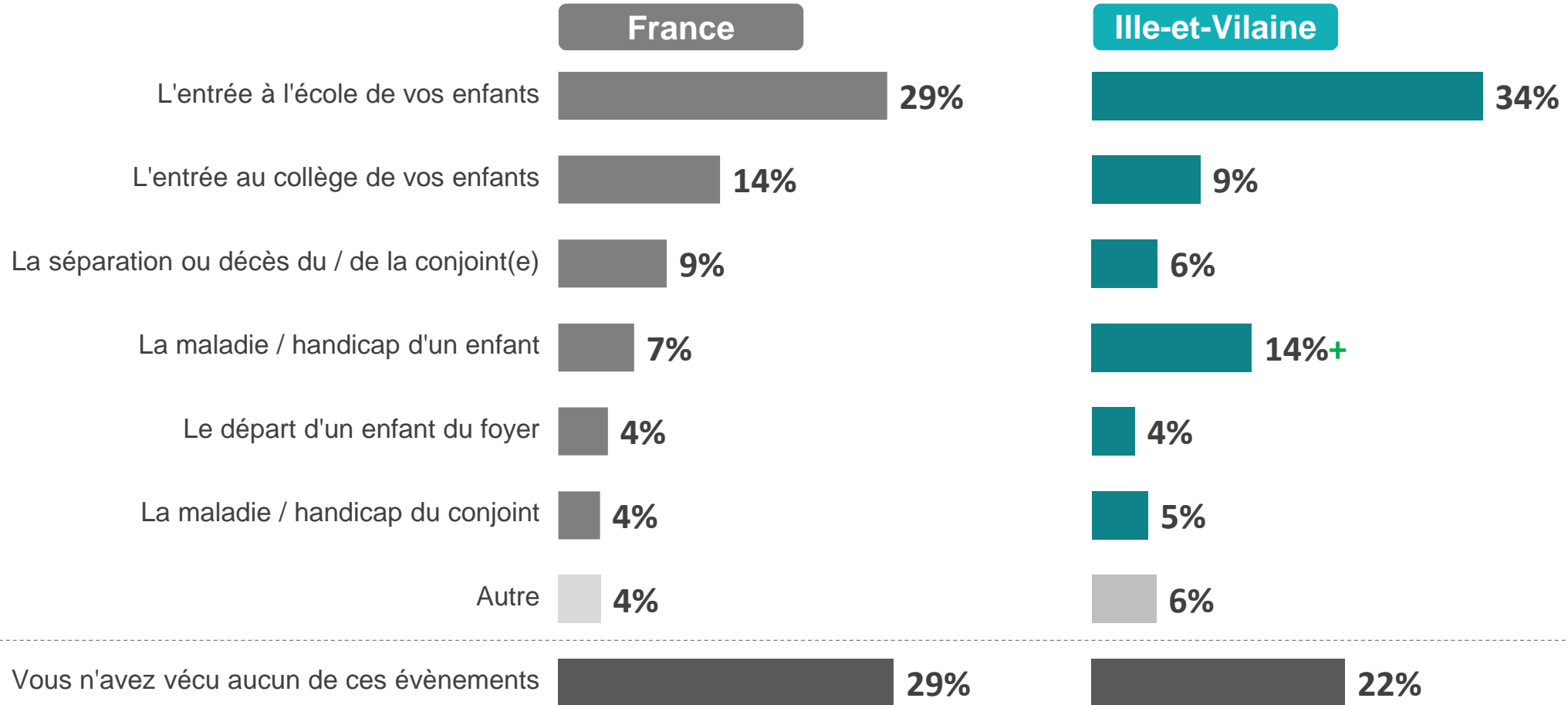




# Si l'entrée à l'école de l'enfant reste l'événement qui a le plus impacté la vie professionnelle des Breilliens, sa maladie/handicap les impacte plus qu'au niveau national

C1 : En dehors de la naissance, parmi les événements suivants, lequel a le plus impacté votre vie professionnelle ?

Base : ensemble des répondants qui travaillent ou ont déjà travaillé en France (2484) / dans le département (99)





**B**

La réduction et l'interruption  
du travail

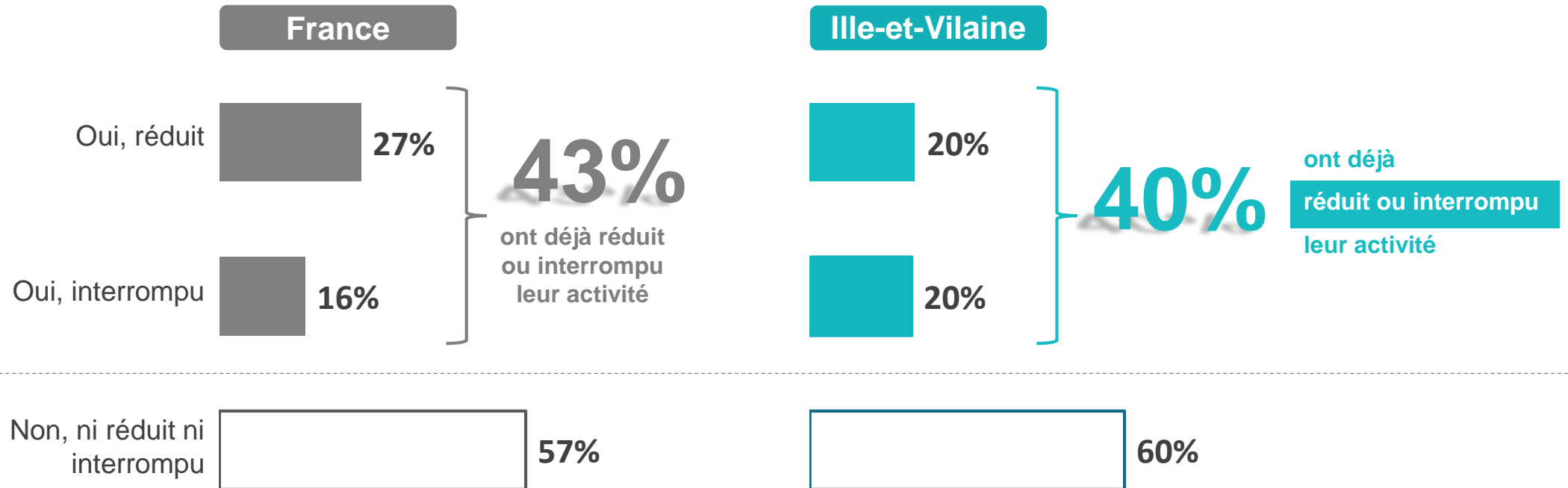


# Tout comme à l'échelle nationale, 4 parents Breilliens sur 10 ont déjà réduit ou interrompu leur activité professionnelle pour leur enfant

C2A : Pour pouvoir vous occuper plus facilement du/des enfant(s), avez-vous déjà **réduit ou interrompu** plus d'un mois vos activités professionnelles (en dehors d'un congé maternité ou paternité) ?

Base : ensemble des répondants qui travaillent ou ont déjà travaillé en France (2484) / dans le département (99)

Plusieurs réponses possibles





**C**

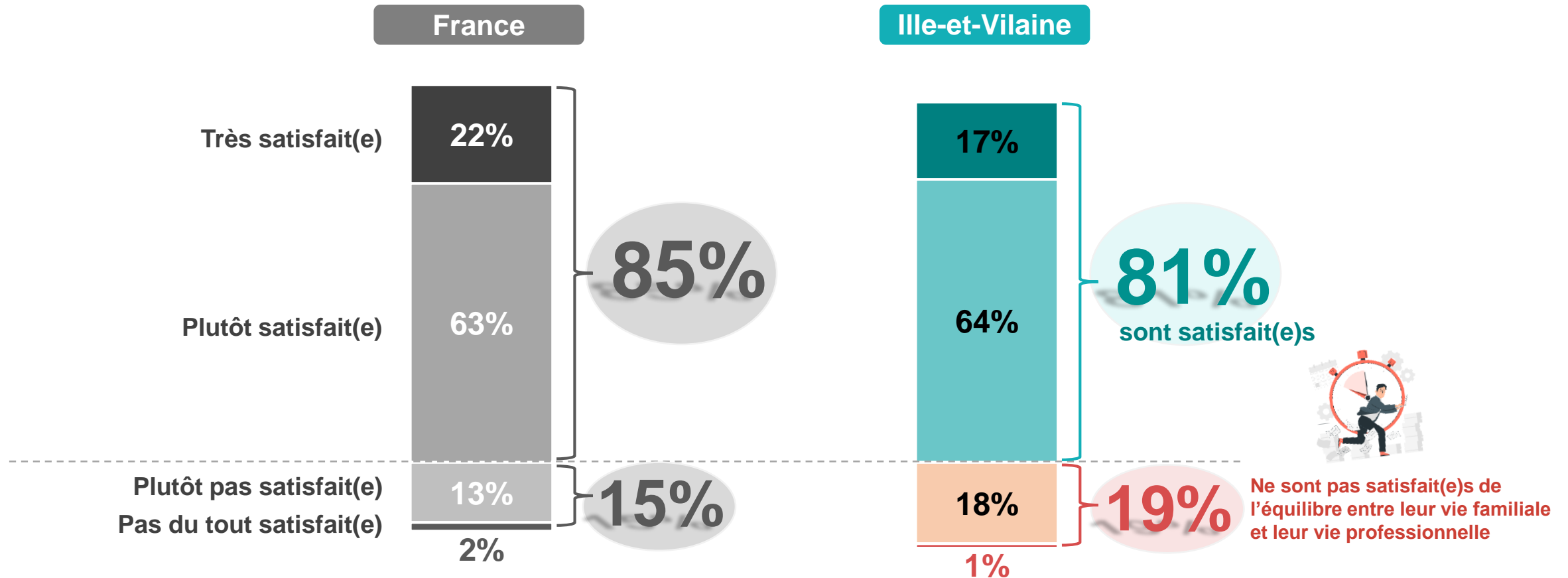
L'équilibre vie familiale / professionnelle



# A l'échelle départementale comme à l'échelle nationale, les parents sont plutôt satisfaits de leur équilibre familial/professionnel

C12 : Dans votre foyer, dans quelle mesure êtes-vous satisfait(e) de l'équilibre entre votre vie familiale et votre vie professionnelle ?

Base : ensemble des répondants qui travaillent en France (2185) / dans le département (88)

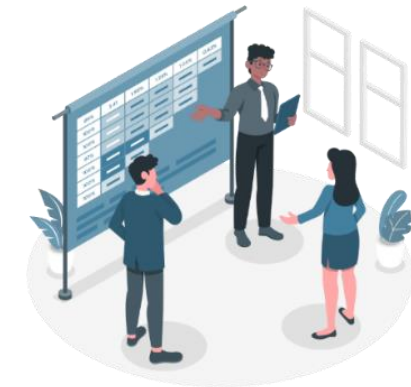
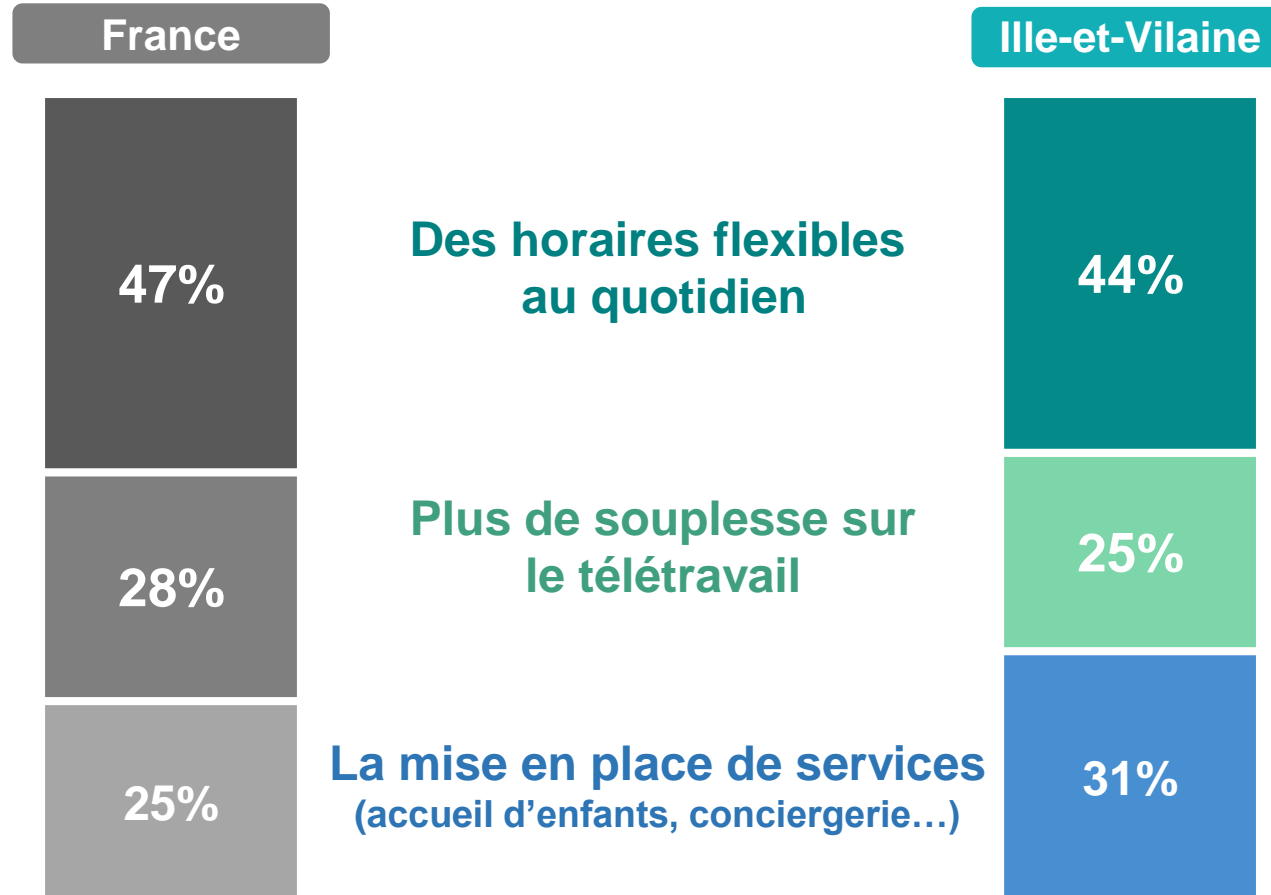




# Pour près de la moitié des parents Breilliens qui travaillent, les employeurs devraient renforcer la flexibilité des horaires au quotidien

C14 : Selon vous, que devraient **prioriser les employeurs** pour vous aider à concilier votre vie familiale et votre vie professionnelle ?

Base : ensemble des répondants qui travaillent en France (2185) / dans le département (88)





# Quels qu'ils soient, le développement de services à proximité du foyer aiderait les parents à mieux concilier leurs deux mondes

C15 : Le développement des services suivants à proximité de chez vous vous permettrait-il de mieux concilier votre vie familiale et professionnelle ?

Base : ensemble des répondants qui travaillent, hors non concernés en France (entre 1548 et 1988 répondants selon les items) / dans le département (entre 63 et 82)

## Ille-et-Vilaine

Total Non  
(pas du tout + plutôt pas)

Non, pas du tout Non, plutôt pas Oui, plutôt Oui, tout à fait

Total Oui  
(tout à fait + plutôt)

## France

Des services culturels ou sportifs pour enfants

21%



79%

Non Oui  
20% 80%

Des services d'accueil de loisirs pour enfants

17%



83%

22% 78%

Des établissements scolaires

22%

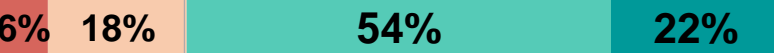


78%

22% 78%

Des services de garderie scolaire

24%



76%

25% 75%

Des services de transports en commun

21%

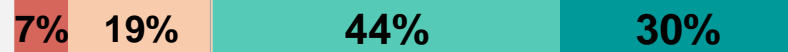


79%

28% 72%

Des modes d'accueil petite enfance

26%



74%

29% 71%

Des commerces

32%



68%

30% 70%



**D**

Votre famille et vous





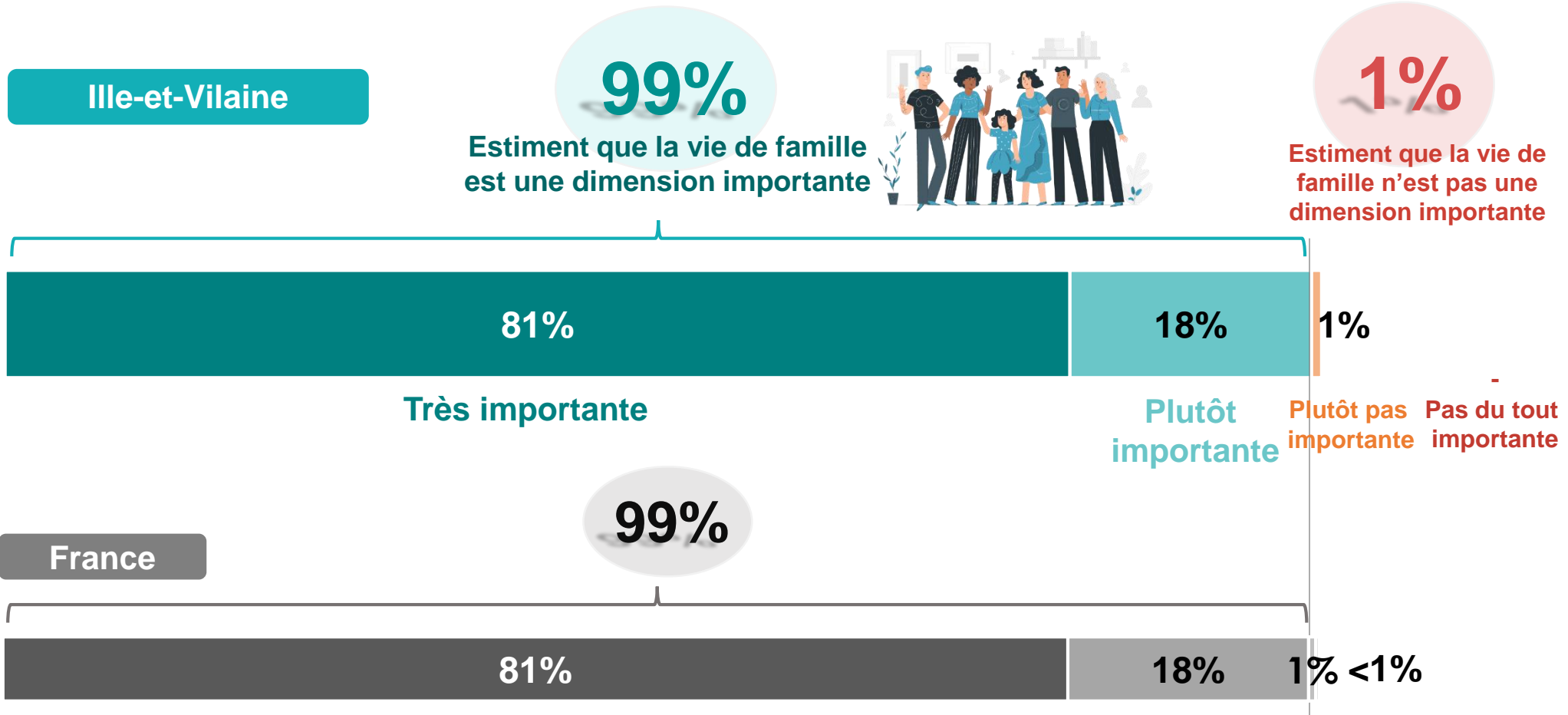
# Sans aucun doute, la vie de famille est une dimension fondamentale pour tous les parents !

Question barométrique

Parlons maintenant de votre vie de famille.

B1 : Pour vous, la **vie de famille** est une dimension...

Base : ensemble France (2528) / le département (100)





# Dans l'Ille-et-Vilaine comme sur l'ensemble du territoire, les parents parviennent à répondre aux besoins essentiels de l'enfant et, pour la majorité, à lui faire plaisir. Mais préparer son avenir est plus partagé

Question barométrique

B3 : En tant que parent, diriez-vous que les finances actuelles de votre foyer vous permettent de faire les choses suivantes ?

Base : ensemble France (2528) / le département (100)

## Ille-et-Vilaine

Total Non  
(pas du tout + plutôt pas)

■ Non, pas du tout ■ Non, plutôt pas ■ Oui, plutôt ■ Oui, tout à fait

Total Oui  
(tout à fait + plutôt)

Répondre aux besoins essentiels de vos enfants  
(santé ou alimentation par exemple)

8%

1% 7% 37% 55%+

92%

Faire plaisir à vos enfants  
(cadeaux ou sorties par exemple)

28%

4% 24% 43% 29%

72%

Préparer l'avenir de vos enfants  
(épargner pour les études ou les financer par exemple)

43%

12% 31% 32% 25%

57%

## France

Non Oui

11% 89%

29% 71%

48% 52%





# La gestion de l'utilisation des écrans par les enfants est un sujet compliqué pour la moitié des parents. En apparence plus faciles à gérer, les autres thématiques posent néanmoins problème à 1 parent sur 5.

Question barométrique

B4 : En tant que parent, dans quelle mesure les sujets suivants vous semblent-ils compliqués ?

Base : ensemble des répondants qui travaillent, hors non concernés en France (entre 2380 et 2514 répondants selon les items) / dans le département (entre 95 et 99)

## Ille-et-Vilaine

Total compliqué  
(très + plutôt)

Très compliqué Plutôt compliqué Plutôt facile Très facile

Total facile  
(très + plutôt)

Suivre l'alimentation et la santé de vos enfants

21%



79%

Suivre la scolarité et l'orientation de vos enfants

28%



72%

Aborder les sujets délicats avec vos enfants

28%



72%

Affirmer votre autorité

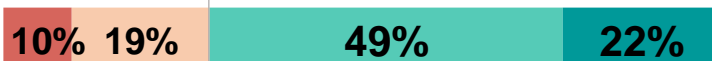
32%



68%

Gérer les relations de vos enfants avec les autres enfants

29%



71%

Traiter les questions de dépense et d'argent avec vos enfants

30%



70%

Gérer l'utilisation des écrans par vos enfants

48%



52%

## France

Compliqué Facile  
26% 74%

26% 74%

29% 71%

29% 71%

30% 70%

31% 69%

49% 51%